



# Generali Employee Benefits Network auf einen Blick

#WeSpeakYourLanguage

Juni 2021



01

## Unsere Gegenwart und Vision

Eine nachhaltige Zukunft aufbauen -  
gemeinsam



# Generali Employee Benefits (GEB) Netzwerk

Den Wandel des Employee Benefit Marktes wegweisend gestalten: Zahlen 2020



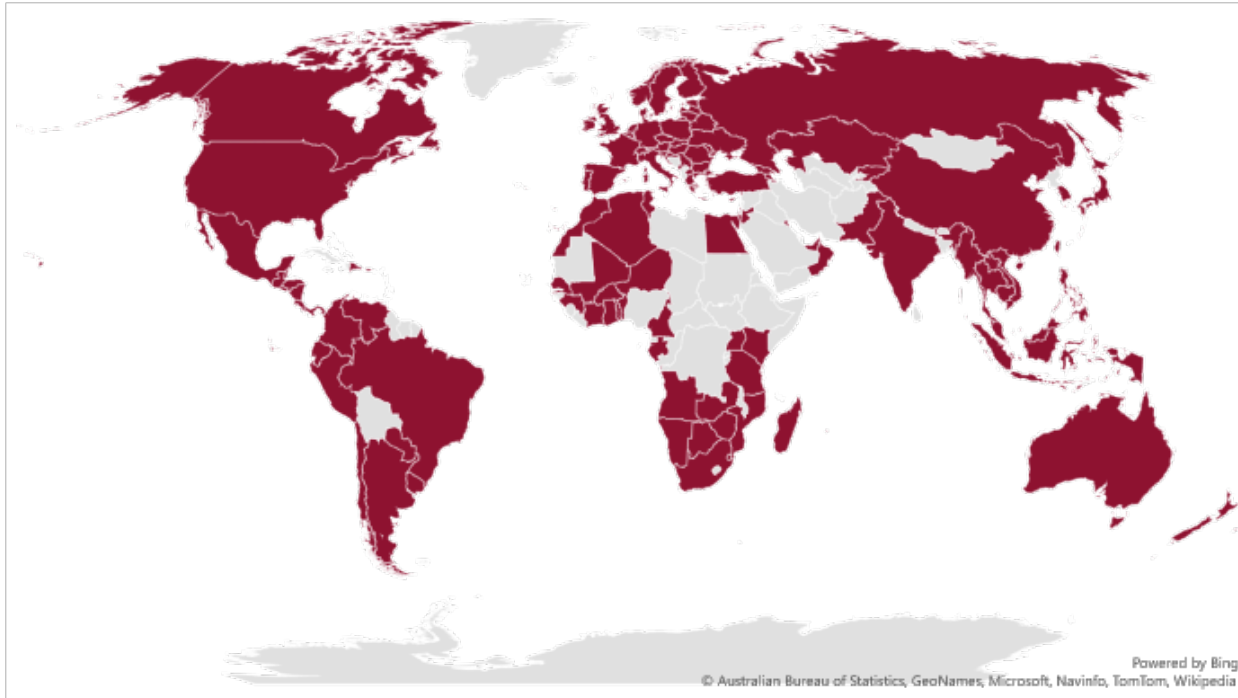
# Ein GEB-Team - weltweiter Service

203 Menschen, 3 regionale Drehkreuze und 12 Niederlassungsstandorte



# Wir sorgen für einen erstklassigen Service weltweit

1 GEB team – 123 Länder – 139 Netzwerkpartner



■ Abdeckung des GEB-Netzwerks

## GEB-Netzwerkpartner

- ✓ lokale Versicherer
- ✓ **führend** auf ihrem Markt
- ✓ anerkannt für ihre **herausragende Expertise** und ihre **qualitativ hochwertigen Dienstleistungen**
- ✓ Spezialisten im Bereich der **Employee Benefits** für Mitarbeiter.

# Unser Versprechen: Lifetime Partner

Wichtige Pluspunkte für unseren gemeinsamen Weg.



**Ein Ansprechpartner,**  
engagierte und erstklassige  
Serviceteams



**Regulierter  
und globaler Ansatz,**  
um Reaktionsschnelligkeit  
über unser Netzwerk zu  
gewährleisten



**Technik / Innovationen**  
um neue Chancen zu  
ergreifen und auf die sich  
verändernden  
Kundenbedürfnisse zu  
reagieren



**Digitaler Daten- und  
Informationsaustausch**  
durch unsere Portale  
und Partnernetzwerk –  
Wertschöpfung über den  
Vertrag hinaus

**Zielgerichtete Expertise zur Unterstützung multinationaler Konzerne**



# 02

## Unsere Lösungen und Dienstleistungen

Schutz für Ihre Mitarbeiter – gemeinsam Sorge tragen .



# Unsere Employee Benefits - Lösungen

Wir kümmern uns um das Risiko, während Sie Ihre Unternehmenssteuerung optimieren.

## Lifecycle- Pooling

Weltweit

Anpassung an die Größe und das Risikoprofil des Kunden im Laufe der Zeit auf der Grundlage von Prämien und Ländern, die im Pool enthalten sind.

Diese Lösung vereint die Stärke und Einfachheit eines Multiemployer-Pool-Modus für mehrere Arbeitgeber mit kleineren gebündelten Prämien und eines Standalone-Pool-Modus für größere gebündelte Prämien, die über bestimmte Schwellenwerte angepasst werden können.

## Globales Underwriting

Weltweit

Ermöglichung einer proaktiven Finanzierungsstrategie zur Optimierung des Finanz- und Informationsflusses lokaler Programme für Mitarbeiterleistungen. Globales Underwriting bietet auch verbesserte Geschäftsbedingungen sowie eine Optimierung der zentral und vorab verhandelten Preisgestaltung gemäß den Schaden-Kosten-Quoten je nach Land und Deckung.

## Captive

Weltweit

Eine Captive ist eine (Rück-)Versicherungsgesellschaft, die ausschließlich zur Versicherung oder Rückversicherung der Risiken der Unternehmensgruppe eingerichtet wurde, zu der sie gehört. Die Captive stellt einen strategischen Ansatz für das Management der versicherten Leistungspläne eines Unternehmens dar und bietet attraktive Möglichkeiten, wettbewerbsfähige Leistungspakete für Mitarbeiter mit vollständiger Transparenz und Kontrolle zu regeln, zu finanzieren und zu bieten.

## Nur Rückversicherung

Lokal

Unterstützung unseres lokalen Netzwerkpartners bei der Betreuung und Abdeckung der Tochtergesellschaften und Niederlassungen großer multinationaler Unternehmen. Nutzung ihrer lokalen Underwriting-Möglichkeiten und Unterstützung bei der Betreuung multinationaler Unternehmen, auch ohne internationale Lösungen.

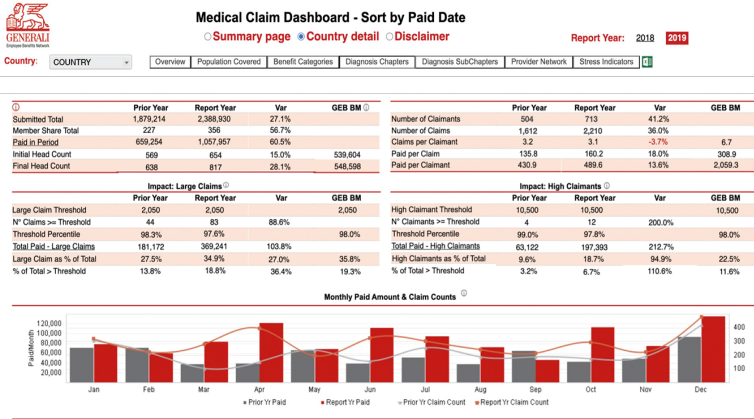


# Dienstleistungen für Health & Wellbeing

Spezialisiertes H&W-Team, interaktive digitale Dashboards und starke Partnerschaften

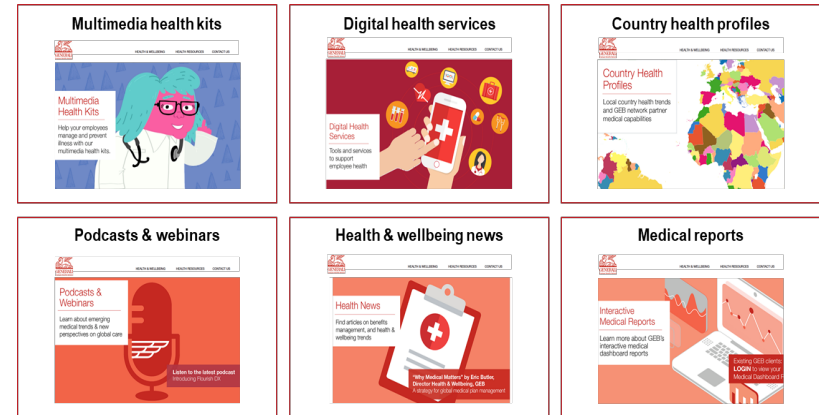
## Global medical claim dashboard

Informationen über globale und länderspezifische Trends und Kostentreiber in 40 Ländern, die 90% des GEB-Portfolios abdecken



## Health Resource Center

Online-Tools, Services, Kommunikationspakete und Partnerschaften für digitale Gesundheitsdienste

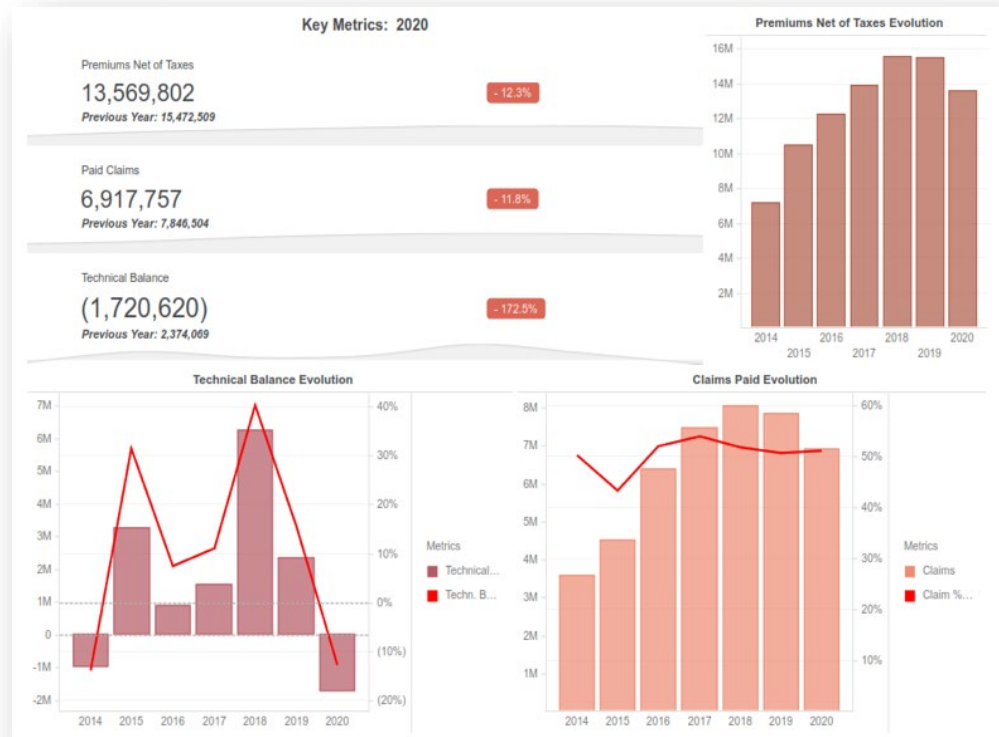


# Client Data Center

24/7-Zugriff für Kunden und Broker auf Daten, Berichte und Dashboards


## Eine Anlaufstelle

- ✓ Online-Dashboard historischer Daten
- ✓ Vierteljährlich aktualisiert
- ✓ Interaktiv
- ✓ Möglichkeiten zum Herunterladen
- ✓ Global, regional und lokal
- ✓ Möglichkeit, Dokumente abzuspeichern

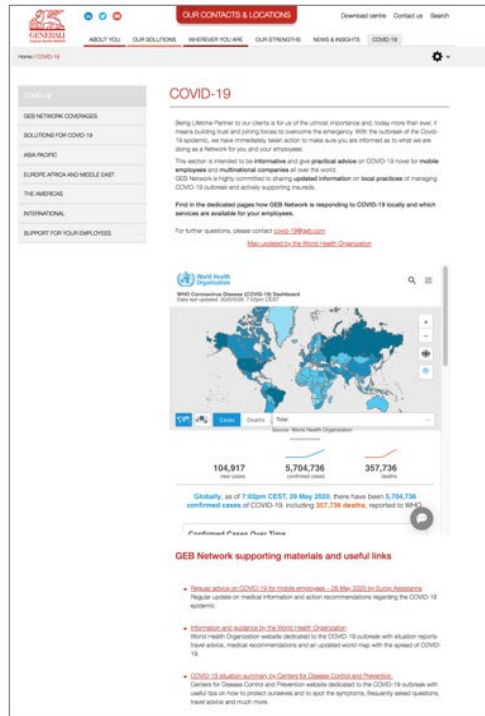


# COVID-19 Resource Centre

Alle Informationen sind verfügbar über [geb.com/COVID-19](https://geb.com/COVID-19).



- COVID-19 resources on GEB.com
- Updated on an ongoing basis
- Links to global health resources including WHO dynamic maps, public health sites
- Network partner T&Cs pertaining to Covid-19
- Region-specific detail including local health updates, ministry of health announcements, announcements from local hospital authorities



**COVID-19**

Being a Genetix Partner to our clients is for us of the utmost importance and, today more than ever, it means building trust and going above to ensure the emergency. With the outbreak of the Covid-19 epidemic, we have immediately taken action to make sure you are informed as to what we are doing as a Network for you and our employees.

This sector is intended to be **informative** and **your practical advice** on COVID-19 **not for enable employees and multinational companies** at our the world.

GEB Network is highly committed to sharing **updated information** on local practices of managing COVID-19 outbreak and actively supporting measures.

Find in the dedicated pages how GEB Network is responding to COVID-19 locally and which services are available for your employees.

For further questions, please contact [genetix@geb.com](mailto:genetix@geb.com)  
[View updated on the World Health Organization](#)

WHO Coronavirus Disease (COVID-19) Dashboard  
Data last updated: 2020-05-28 07:30:00 (UTC)

104,917	5,704,736	357,736
new cases	confirmed cases	deaths

Globaly, as of 7:00pm CEST, 28 May 2020, there have been 5,704,736 confirmed cases of COVID-19, including 357,736 deaths, reported to WHO.

**GEB Network supporting materials and useful links**

- [Remove advice on COVID-19 for mobile employees - 08 May 2020](#) by [Genetix Assistance](#)  
Regular update on medical information and action recommendations regarding the COVID-19 epidemic.
- [Information and updates by the WHO: World Organization](#)  
World Health Organization website dedicated to the COVID-19 outbreak with situation reports, travel advice, medical recommendations and an updated world map with the spread of COVID-19.
- [COVID-19 outbreak updates by Centers for Disease Control and Prevention](#)  
Centers for Disease Control and Prevention website dedicated to the COVID-19 outbreak with useful tips on how to protect yourselves and to spot the symptoms. Recently sent questions, travel advice and travel tips.



## COVID-19 Health Bulletin

### Keeping safe Simple steps for you and your family

Following is information drawn from public health sources on how to protect yourself and others from the COVID-19 virus.

Since there is no vaccine or drug therapy currently available, avoiding exposure and preventing spread are the best ways to keep everyone safe. Here are 6 steps you can take immediately to avoid exposure and prevent spread:

- 1** Maintain your social distance from others. If you have to go out for essential activities, keep at least 2 meters (approximately 6 feet) between yourself and others to prevent inhalation of droplets that can be shared by talking, sneezing or coughing.
- 2** Wash your hands with soap and water for at least 20 seconds. After this, use an alcohol-based hand sanitizer to continue to protect your hands from virus.
- 3** Avoid touching your eyes, nose, and mouth all of which are potential points of entry for the virus.
- 4** Practice good respiratory hygiene by coughing or sneezing into your bent elbow or a tissue; dispose of the tissue immediately in a sealed trash bin.
- 5** If you develop symptoms seek medical advice but call your doctor first. Calling your doctor or contacting a telemedicine provider if this is available to you will allow the health-care professional to direct you to an appropriate facility and help to prevent further spread of the virus.
- 6** Know when and how to wear a mask. Do wear a mask if you're coughing or sneezing, or if you're helping to care for someone who is sick.

Keep informed and up to date by following instructions and guidance from the WHO, the CDC, your local government and health authorities.

**GENERALI**  
Employee Benefits Network

Source: <https://www.who.int/emergencies/diseases/novel-coronavirus-2019/faq-questions>, <https://www.cdc.gov/coronavirus/2019-nCoV/about-the-virus-and-symptoms/>

# COVID-19 Impfstoff-Bulletin

Erfahren Sie mehr auf [geb.com/COVID-19](http://geb.com/COVID-19).

Informationen über COVID-19, die monatlich aktualisiert und in Zusammenarbeit mit Granite Management entwickelt werden:

- ✓ Updates zu Virusvarianten
- ✓ Updates zu zugelassenen Impfstoffen und Impfstoffen in klinischen Studien der Phase 3
- ✓ Auswirkungen auf Arbeitgeber
- ✓ Was Arbeitgeber jetzt tun können

COVID-19 Vaccine Update

February 2021

Continuing our research and product development, Generali Employee Benefits and Granite Management Limited (GMBL) have worked in close collaboration to develop the above summary offering preparation on available data related to COVID-19 vaccine development, and some suggested implications for employers. We have the ability to provide you with an overview of the most relevant COVID-19 vaccine update, under development and delivery plan for the future, you are addressing the health needs of your employees, as well as your own business needs.

### February Updates

#### Growing threat of COVID variants

The vaccine appears to provide protection but the growing concern that the virus may mutate and become more contagious is a concern for employers. The vaccine appears to provide protection but the growing concern that the virus may mutate and become more contagious is a concern for employers.

#### Emerging variants and notable mutations

Emerging variants are of concern as they may be more contagious and more effective. Some variants may be more contagious and more effective.

#### B.1.1.7 Variant (also identified in EU)

This variant is highly contagious and may be more effective. It is the most common variant in the EU and is also found in the US.

#### B.1.351 Variant (also identified in South Africa)

This variant is highly contagious and may be more effective. It is the most common variant in South Africa and is also found in the US.

#### P.1 Variant (also identified in Brazil)

This variant is highly contagious and may be more effective. It is the most common variant in Brazil and is also found in the US.

#### Vaccine rollout across the globe

Vaccine rollout is underway in several countries. The rollout is expected to be completed by the end of the year.

#### % Population vaccinated by country

Country	Numbered	Percentage
USA	22.2%	22.2%
Spain	20.7%	20.7%
Germany	18.7%	18.7%
France	18.7%	18.7%
Italy	18.7%	18.7%
UK	18.7%	18.7%
Canada	18.7%	18.7%
Japan	18.7%	18.7%
South Korea	18.7%	18.7%
China	18.7%	18.7%
India	18.7%	18.7%
Other	18.7%	18.7%

#### Summary of approved vaccines

Vaccine name	Developer
AZD1222 (Johns Hopkins)	AstraZeneca, Oxford, University of Oxford
BNT162b2 (Pfizer)	Pfizer, BioNTech
BBV-152 (Novartis)	Novartis, CureVac
CoronaVac (Sinovac)	Sinovac
Moderna (Moderna)	Moderna
Novavax (Novavax)	Novavax
Sanofi (Sanofi)	Sanofi, GSK
Valneva (Valneva)	Valneva
WuXi Biologics (WuXi Biologics)	WuXi Biologics



# Vierteljährliche Updates zu unseren Partnern, Lösungen, Dienstleistungen und Mitarbeitern

Melden Sie sich auf geb.com bei GEB Client & Intermediary Insights an und erhalten Sie regelmäßig per Email die GEB Insights.

**GEB Insights**

geb.com | [Social Media Icons]

GENERALI  
Employee Benefits Network

Local Protection  
Global Connection

GEB CLIENT INSIGHTS 01 | 2020

**In this issue**

- **COVID-19**  
GEB COVID-19
- **Network Partners**  
M.C. & Pensions Limited, Asa Compagnie de Gérance, S&P Mexico Seguros Sociales, Elvira Ingeniería y Asesoría y Gestión Financiera
- **Global Programmes & Must Reads**  
GEP: Annual Global Year-end Closing 2019 for Partners; Must Reads
- **Services & Tools**  
M&A: Annual Global Year-end Closing 2019 for Partners; Must Reads
- **Health & Wellbeing**  
Health Approach for Health and Wellbeing; Medical Claims Reporting - Double Up
- **Events & Conferences**  
Hans-Joachim Heide, Chairman of Experts' Group; Open Capital Summit; GEB Global Network Conference; 2020 Annual Conference; GEB Regional L&AM Conference
- **People**  
Global And/or Key Contacts; New Business Development; Recruitment; New GEB Partners; 2019-2020; Global
- **Regional Office Contacts**  
Asia Pacific, EMEA, The Americas

Themen

GEB INTERMEDIARY INSIGHTS 01 | 2020

**Services & Tools**

**GEB Client Data Center**

GEB has launched its new Client Data Center. One portal for reports & dashboards for its Proxy, OUP and Capital clients. Advancing our clients by:

- Access their historical data
- Download their selection of data
- Customise data view according to their needs
- Access to our benchmark data; comparing their data results to those of the GEB overall portfolio
- Analyze additional KPI's: claims ratio, compensation over 3 weeks

Watch the video to find out more [HERE](#)

**DocuSign**

DocuSign

We are getting more digital, step by step. At Generali Employee Benefits - GEB we are now able to support all agreements with our counterparties via the electronic signature tool DocuSign. This service will not only simplify and speed up our processes but it also makes a move towards a greener and paper-free office.

**GEB obtains ISAE 3402 Certifications**

GEB has been awarded Type 1 and Type 2 ISAE certification, and this is a big success for our company.

Type 1 Consists of documenting a "snapshot" of the organization's controls - this was obtained by GEB last December.

Type 2: Consists of documenting over a period of time. Regularly if monitoring showing controls have been managed over time.

Having obtained ISAE certification implies for GEB that the external auditor (BDO) performed a detailed examination of our internal controls and that it has also expressed whether all controls are operating effectively in accordance with predefined processes and controls. GEB's Data Owners have carefully documented the processes, created controls for each of them, and gathered sufficient evidence to demonstrate to our auditors that our systems are in place AND work efficiently and effectively.

ISAE 3402 was developed by the International Auditing and Assurance Standards Board. It puts more emphasis on procedures for the ongoing monitoring and evaluation of controls. This certification allows GEB to have its control and compliance processes evaluated and tested by an independent party (BDO). In simple words: this certification makes GEB stronger and more efficient, not only to operate internally, but also to compete in the market.

**ISAE 3402**  
Certified Type 1

Videos

GEB INTERMEDIARY INSIGHTS 01 | 2020

**Global Programmes**

**Global Underwriting Programme**

**Earlier Year-end closing 2019 for Capitalis**

Thanks to the cooperation and support of all Network Partners, GEB was able to deliver year-end 2019 insurance data earlier than promised. Indeed, the valuable support of our Network allowed us to get 98% of the data in 14 days out of 30 days completed. Compared to last year, 32% more data served without delay, of which 80% was even received in advance of the deadline.

**GUP Brochure**

The new brochure about Global Underwriting Programme is now available [HERE](#)

The main elements are:

- What is a Global Underwriting Programme (GUP)?
- The three basic principles of a GUP
- Key elements for the successful roll-out
- How does the optimisation work?
- Who assumes the risk of the GUP?
- What are the minimum requirements to set up a GUP?

**MUST READS**

- **Capitalis Review:** Global Medical: a critical component of the global benefits strategy by **Eric Butler**
- **Capitalis Insurance Times:** a whole lot's a do by **Fred Van den Ende** and **Viktor Zamboni**
- **Capitalis Insurance Times:** Assessing Risks by **Daniela Mastros**
- **Capitalis Review:** Power 50: interview with **Andrea Valocchi** and **Lara Ribeiro**
- **Capitalis Insurance Times:** Capitalis and workplace wellness programmes: Drawing the debate by **Marc Reinhardt**
- **Commercial Risk:** Trends in workplace benefit culture by **Pablo Ribera**

**JUST CLICK**

Artikel

Vielen Dank. Wir freuen uns darauf,  
unseren gemeinsamen Weg zu beschreiten.

Marketing und Kundenerfahrung  
Kontaktieren Sie uns unter [MandCE@geb.com](mailto:MandCE@geb.com)



Erfahren Sie mehr auf [gcb.com](https://www.gcb.com)

#WeSpeakYourLanguage



# Haftungsausschluss

„Diese Informationen und Mitteilungen werden von Assicurazioni Generali S.p.A. – Luxembourg Branch Luxemburg („das Unternehmen“) mit eingetragenem Sitz in 52, Boulevard Marcel Cahen, L-1311 Luxembourg, Grand-Duché de Luxembourg, bereitgestellt. Assicurazioni Generali S.p.A. – Luxembourg Branch ist die luxemburgische Niederlassung von Generali Assicurazioni S.p.A, einer Gesellschaft mit beschränkter Haftung nach italienischem Recht, mit eingetragenem Sitz in 34132 Trieste, Piazza Duca degli Abruzzi, 2 und eingetragen unter der Firmennummer 00079760328. Durch die Nutzung oder das Herunterladen dieser Publikation erklären Sie sich mit den nachstehenden Bedingungen einverstanden und es wird davon ausgegangen, dass Sie diese einhalten.

Der Inhalt dieser Publikation ist Eigentum des Unternehmens. Alle Rechte sind dem Unternehmen vorbehalten. Ein Teil oder der gesamte Inhalt dieser Publikation darf nicht ohne vorherige schriftliche Genehmigung des Unternehmens kopiert, reproduziert, übertragen, hochgeladen, veröffentlicht oder verbreitet werden, aber das Unternehmen erlaubt Ihnen, Auszüge dieser Seiten nur für Ihren persönlichen Gebrauch auszudrucken. Die in dieser Publikation angezeigten Marken und Logos sind Eigentum des Unternehmens und seiner Tochtergesellschaften (Generali Group) oder ihrer jeweiligen Eigentümer. Sie dürfen ohne vorherige schriftliche Zustimmung des Unternehmens nicht verwendet werden.

Die Informationen in dieser Publikation werden in gutem Glauben vom Unternehmen bereitgestellt und es wird von ihrer Korrektheit ausgegangen. Diese Publikation ist nicht dazu bestimmt, jeden Aspekt der Themen der genannten Leistungen abzudecken, und das Unternehmen übernimmt keine Garantie für deren Vollständigkeit oder Richtigkeit. Diese Publikation ist nicht darauf ausgelegt, rechtliche oder andere Beratung zu bieten, und Leser sollten sich bei Fragen zu internationalen Leistungen an einen Rechts- oder Finanzberater wenden. Die Informationen in dieser Publikation werden sowohl von internen als auch externen Quellen erstellt. Das Unternehmen behält sich das Recht vor, die genannten Informationen sowie die funktionalen und operativen Nutzungsspezifikationen, die für die Publikation gelten, nach eigenem Ermessen und ohne Vorwarnung zu ändern, wenn es sich dafür entscheidet. Das Unternehmen wird sein Möglichstes tun, um sicherzustellen, dass die in der Veröffentlichung präsentierten Informationen vollständig den Anforderungen an Zuverlässigkeit, Wahrhaftigkeit und Genauigkeit entsprechen. Das Unternehmen übernimmt jedoch keine Verantwortung für Fehler oder Ungenauigkeiten im Inhalt der Publikation, die sich aus Umständen ergeben, die dem Unternehmen nicht zugeschrieben werden können. Das Unternehmen übernimmt keine Verantwortung für die Zuverlässigkeit, Richtigkeit und Gültigkeit von Informationen im Inhalt der Publikation, die dem Unternehmen nicht zugeschrieben werden können. Des Weiteren übernimmt das Unternehmen keine Verantwortung für nachteilige Folgen von kurzen oder längeren Unterbrechungen, Verzögerungen oder Funktionsstörungen bei der Bereitstellung der Publikation aufgrund von Umständen, die sich der Kontrolle des Unternehmens entziehen. Keine der in den verlinkten Websites enthaltenen Informationen stellt eine Empfehlung, Aufforderung oder ein Angebot des Unternehmens oder seiner verbundenen Unternehmen dar, Wertpapiere oder andere Finanzinstrumente zu kaufen oder zu verkaufen oder eine Anlageberatung oder -dienstleistung bereitzustellen; einige Informationen können auf den verlinkten Websites gefunden werden, da ihre Veröffentlichung gesetzlich, durch Vorschriften oder Bestimmungen von Selbstregulierungskodizes erforderlich oder empfohlen wird. Die Informationen in dieser Publikation dürfen nicht von Ausländern verwendet, heruntergeladen oder ins Ausland importiert werden, wenn die Bereitstellung, Nutzung, Kommunikation oder Verbreitung dieser Informationen gegen geltende Gesetze, Regeln oder Vorschriften einer Regierungsbehörde oder Regulierungs- oder Selbstregulierungsorganisation verstößt oder wenn das Unternehmen nicht befugt ist, solche Informationen oder Dienstleistungen bereitzustellen. Solche Informationen stellen weder ein Angebot des Unternehmens noch eine Aufforderung zur Zeichnung oder zum Kauf von Wertpapieren in beliebigen Ländern dar, auch nicht im Ausland, einschließlich, ohne Einschränkung, der Vereinigten Staaten von Amerika oder von einer „US-Person“ gemäß der Definition in der „Verordnung S“ gemäß dem United States Securities Act von 1933 (Securities Act), in der jeweils gültigen Fassung“.