

# GENERALI EMPLOYEE BENEFITS NETWORK

IN SINTESI



Settembre 2022

## **Siamo una piattaforma globale creata sui servizi, pensata per proteggere il tuo personale.**

Aiutiamo la tua azienda ad avere successo proteggendo e assistendo coloro che lavorano per te.

Sostenuti dall'innovazione, dalle persone e dalla conoscenza, ci basiamo su un ecosistema di partnerships per supportare i nostri clienti nel loro percorso ambientale, sociale e di governance (ESG) e per migliorare tutti gli aspetti del benessere dei dipendenti: benessere fisico, salvaguardia della salute, degli infortuni e dell'invalidità; benessere emotivo, ad esempio attraverso la prevenzione dei problemi di salute mentale; benessere finanziario, con la protezione della vita e della pensione.

**Generali  
Employee Benefits  
(GEB) Network**

**> Proposta di valore**

## Coordinamento delle competenze locali a supporto delle aziende multinazionali



### Una presenza globale, un unico punto di contatto,

con i migliori teams di assistenza dedicati a semplificare il percorso del cliente



### Una mentalità tecnica e innovativa

che apre nuove opportunità e risponde alle mutevoli esigenze dei clienti



### Approccio multinazionale e forte governance

per garantire tranquillità e reattività in tutta la nostra ampia rete



### Condivisione di dati digitali e informazioni

attraverso servizi a valore aggiunto e coinvolgimento della comunità di professionisti

Parliamo la lingua dei nostri clienti.

**Generali  
Employee Benefits (GEB)  
Network**

**> I nostri punti di forza**

# INDICE

NAVIGARE CON FACILITÀ



LA RETE GEB



UN SAPER-FARE COMPETITIVO



SOLUZIONI GLOBALI



MAPPA DEI SERVIZI CAPTIVE



SOLUZIONI PER LA MOBILITÀ



BENEFITS PER I DIPENDENTI



ECOSISTEMA DI PARTNERSHIP



SERVIZI SALUTE E BENESSERE



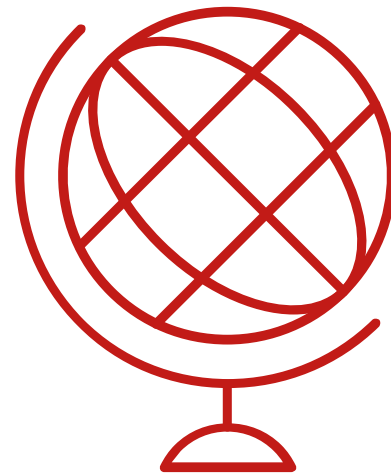
SOLUZIONI DIGITALI



COINVOLGIMENTO DELLA COMUNITÀ

## **PRESENZA GLOBALE, UN UNICO PUNTO DI CONTATTO**

UN UNICO PUNTO DI CONTATTO, CON I MIGLIORI  
TEAM DI ASSISTENZA DEDICATI CHE  
SEMPLIFICANO IL PERCORSO DEL CLIENTE





# LA RETE GEB

Dati principali a fine 2021

## Generali Employee Benefits, GEB

è un ramo del Gruppo Generali, dedicato a fornire alle società multinazionali e ai datori di lavoro soluzioni per tutelare e migliorare il benessere della loro forza lavoro in tutto il mondo.

Fondata nel 1966, GEB è ora una delle principali reti di soluzioni di rischio e benefits per dipendenti in tutto il mondo.

### LE NOSTRE PERSONE

# 212

N. di DIPENDENTI

57% ♂ 43% ♀

PIÙ DI 30 NAZIONALITÀ

37,6 <sup>anni</sup> ETÀ MEDIA

### VOLUME DEI PREMI

# € 1.554mln

GWP

incl. €172 mln dalle altre filiali di A.G. S.p.A.

### I NOSTRI UFFICI

Atlanta, Francoforte, Hong Kong, Londra, Lussemburgo, Milano, Mumbai, Parigi, Parsippany, Praga, San Francisco, San Paolo

### I NOSTRI CLIENTI

# 330

 POOL E GUP

# 47

 CAPTIVE

# 3.061

 SOLO  
RIASSICURAZIONE

### LA NOSTRA RETE

# 138

 PARTNER DI RETE:

# 33

 GRUPPO GENERALI O AFFILIATE

# 2

 RAMI

# 103

 PARTNER CORRISPONDENTI

# 126

 PAESI

### AFFIDABILITÀ FINANZIARIA

emesso il 17 novembre 2021, con decorrenza dal 15 novembre 2021

# A

 con outlook stabile\*

RATING DELL'EMITTENTE A LUNGO TERMINE

# a+

 con outlook stabile\*

Assicurazioni Generali S.p.A. –  
Filiale del Lussemburgo  
\*Emesso da AM Best



# UN SAPER-FARE COMPETITIVO

Siamo presenti in 126 Paesi a livello globale, insieme ai nostri 138 partner di rete

## Partner della rete GEB

- ✓ assicuratori locali
- ✓ **ai primi posti** nel loro mercato
- ✓ apprezzati per la loro **straordinaria esperienza** e i **servizi di alta qualità**
- ✓ specialisti nel settore dei **benefits** per i dipendenti.

■ Rete GEB

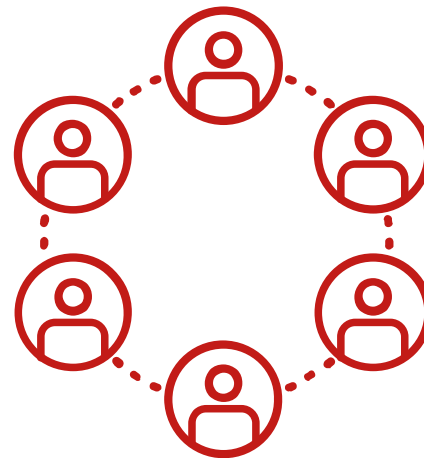
■ Solo servizio locale

📍 Uffici e desk GEB



## **APPROCCIO MULTINAZIONALE E GOVERNANCE SOLIDA**

PER GARANTIRE TRANQUILLITÀ E REATTIVITÀ IN  
TUTTA LA NOSTRA VASTA RETE







# SOLUZIONI GLOBALI

Proteggere il tuo personale, insieme

## CENTRAL COORDINATION

Rafforzare il tuo centro, insieme

- ✓ Dedicato alle **aziende di medie dimensioni**, i requisiti minimi sono la distribuzione su 2 Paesi e un premio annuale consolidato di 100.000 EUR
- ✓ **Assistenza di alto livello** in una semplice configurazione contrattuale
- ✓ **Flussi di dati** ed esclusivo accesso digitale a **report annuali** dettagliati che includono anche il benchmarking
- ✓ Accesso ai servizi di assistenza e benessere digitali a tariffe preferenziali



## LIFECYCLE POOLING

Adattarci al tuo ritmo, insieme

- ✓ Due modalità di pooling in base alle dimensioni multinazionali: **Multiemployer** (min. 20.000 EUR) e **Standalone** (min. 1 milione di EUR.)
- ✓ La modalità Multiemployer ha uno **stop loss completo**, mentre per la modalità Standalone si applicano le protezioni individuali e globali
- ✓ Per entrambe le modalità viene fornito un **report annuale**, più dettagliato per la modalità Standalone
- ✓ In base all'esperienza di pooling è pagabile un **dividendo**

## GLOBAL UNDERWRITING

Potenziare la tua governance, insieme

- ✓ **Ottimizzazione** per Paese e per linea di rischio a seconda di un'analisi combinata dei rapporti
- ✓ Minimo di 3 milioni di euro di premio annuale consolidato con requisiti di eterogeneità in termini di portata della **copertura nazionale e medica**
- ✓ **Le tariffe** sono solitamente **garantite** per 3 anni, fatta eccezione per le coperture mediche
- ✓ **Non vengono applicate protezioni** né spese centrali



## CAPTIVE

Fare tutto il possibile, insieme

- ✓ Soluzione **semplificata** a partire da 3 milioni di euro di premio annuale consolidato
- ✓ Soluzione **avanzata**, con livelli di assistenza aggiuntivi, accessibile a partire da 5 milioni di euro di premio annuale consolidato minimo
- ✓ **Le protezioni** sono offerte separatamente: Trattato in eccedente, Trattato di riassicurazione stop loss o Eccesso di danno catastrofale
- ✓ **Requisiti collaterali** a seconda della concentrazione di rischio



# MAPPA DEI SERVIZI CAPTIVE

Passaggi per un percorso ricco di valore



## NUOVE ATTIVITÀ E RINNOVI

- ✓ Riunione per i rinnovi
- ✓ **Supporto ed assistenza per Captive Underwriting** con una procedura stabilita di convalida centrale della quotazione
- ✓ **Dashboard Rinnovo Captive**
- ✓ **Tracker attività**



## SERVIZI SALUTE E BENESSERE (H&W)

- ✓ Team **dedicato alla salute e al benessere** per assistere i clienti
- ✓ **Report del dashboard medico globale** con utilizzo interattivo dei sinistri e report sulle tendenze
- ✓ **Centro risorse sanitarie e servizi di assistenza digitali**
- ✓ **Incontri personalizzati** con il team di esperti di salute e benessere di GEB che forniscono consulenza e supporto, in base all'analisi dei dati



## CAPTIVE MANAGEMENT

- ✓ **Supporto per la revisione e la verifica dei sinistri di grandi dimensioni**
- ✓ **Assistenza account centrale**
- ✓ **Accordo sul livello di servizio** tramite **Service Level Agreement**
- ✓ **Supporto alla conoscenza dei benefit per i dipendenti e consulenza sulla gestione dei rischi di alto livello**



## DATI E REPORTISTICA

- ✓ **Reportistica trimestrale o annuale di riassicurazione** fornita tramite il **Portale dati clienti** dedicato
- ✓ **Rapporto riepilogativo** con panoramica delle prestazioni dei migliori e peggiori paesi
- ✓ **Report sulla protezione da eccedenza** e documentazione dei singoli tagli a Captive
- ✓ **Dettagli dei singoli sinistri** per tutte le linee di rischio
- ✓ **Segnalazione medica dettagliata**, compresi i rapporti di codifica e invalidità ICD 10



## SERVIZI FINANZIARI

- ✓ **Disposizioni sui richiami di liquidità**
- ✓ Trasferimento di attività per **riserve non depositate**
- ✓ **Protezioni della riassicurazione e della gestione del rischio**
- ✓ **Monitoraggio dei pagamenti di fatturazione e saldo**
- ✓ **Rendimenti su attività** interamente cedute a Captive



# SOLUZIONI PER LA MOBILITÀ

Andare avanti, insieme

**Un unico punto di contatto per la protezione dei tuoi dipendenti mobili a livello globale.**

Il team dedicato alla mobilità internazionale di GEB è specializzato nell'offerta di soluzioni personalizzate per i benefit a tutti i dipendenti delle multinazionali, anche quelli espatriati mobili a livello globale.

RICHIEDI UN PREVENTIVO SU



## SOLUZIONI

- ✓ Assicurazione sulla **vita** di gruppo
- ✓ Assicurazione contro **gli infortuni** di gruppo
- ✓ Assicurazione **per invalidità** di gruppo
- ✓ **Assicurazione sanitaria** di gruppo
- ✓ **Pensionamento internazionale e risparmio**



## LA NOSTRA OFFERTA

### SOLUZIONE UNICA

GEB IL (International Lines) collega l'offerta dei Network Partner di GEB in tutto il mondo con le **esigenze dei nostri stakeholder**, e propone in modo proattivo la soluzione migliore con un approccio olistico:

- ✓ Accordi **con uno o più vettori**
- ✓ **Ammesso e/o non ammesso**



Il **team dedicato alla mobilità internazionale** di GEB è a tua disposizione per qualsiasi domanda o per assistenza. Contattaci su [internationalmobility@geb.com](mailto:internationalmobility@geb.com) o scopri di più su [geb.com](http://geb.com).



# BENEFIT PER I DIPENDENTI

Ti proteggiamo noi

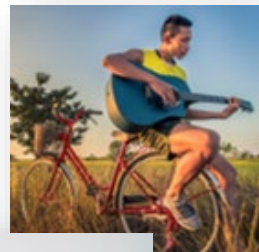
**Con te e i tuoi dipendenti, oltre l'orario di lavoro.**

Nell'attuale mondo dinamico e frenetico, i benefit per i dipendenti sono diventati una parte inevitabile del lavoro dei responsabili delle risorse umane e dei risk managers. Non solo il personale esperto, ma anche le generazioni più giovani li reputano fondamentali quando considerano i passaggi di carriera e la retribuzione complessiva.

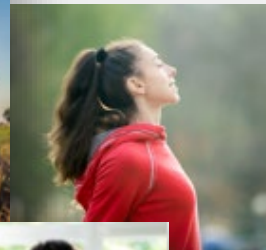


Contattaci e scopri di più su [geb.com](http://geb.com).

**Vita**



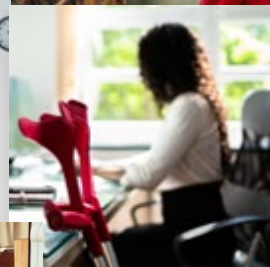
**Salute**



**Invalidità**



**Infortuni personali di gruppo**



**Risparmi pensionistici e previdenziali**



**Viaggi e vacanze Noleggio**

BENEFIT PAGATO DAI DIPENDENTI



## **MENTALITÀ TECNICA E INNOVATIVA**

PER ESPORARE NUOVE OPPORTUNITÀ E  
RISPONDERE ALLE MUTEVOLI ESIGENZE DEI CLIENTI





# ECOSISTEMA DI PARTNERSHIP

Sostieni la salute e il benessere dei tuoi dipendenti ad un costo inferiore, grazie alle nostre condizioni preferenziali sui servizi di salute digitale

## PREVENZIONE E ASSISTENZA

- ✓ **PROGRAMMA DI ASSISTENZA DEI DIPENDENTI**  
con tecnologia *LifeWorks*

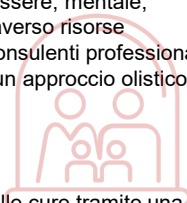
Sostieni tutti gli aspetti del benessere, mentale, sociale, fisico e finanziario, attraverso risorse informative, accesso diretto a consulenti professionali e strumenti sanitari digitali con un approccio olistico.

- ✓ **CONTROLLO DEI SINTOMI**  
con tecnologia *Sensely*

Triage medico e orientamento alle cure tramite una piattaforma di assistenza virtuale basata su personaggi e attivata a voce che valuta rapidamente i sintomi per fornire ai tuoi dipendenti consigli immediati sulle cure di cui hanno bisogno e su come accedervi.

- ✓ **PIATTAFORMA DI INTERAZIONE SANITARIA**  
con tecnologia *TicTrac*

Una piattaforma di benessere personalizzabile che utilizza la scienza comportamentale per aiutare i tuoi dipendenti ad adottare comportamenti sani, individualmente e all'interno dei team.



## CONSULENZA E ASSISTENZA

- ✓ **GESTIONE DEI RISCHI DI SALUTE MENTALE**  
con tecnologia *FlourishDX*

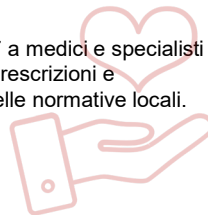
Implementa le migliori pratiche nella salute mentale sul posto di lavoro incorporando sia un'app per il benessere mentale dei dipendenti, sia software e strumenti per aiutare i datori di lavoro a identificare e mitigare i rischi ad esso legati, nonché una sezione di formazione per line manager.

- ✓ **TELEMEDICINA**  
fornito da *Europe Assistance*

Accesso 24 ore su 24, 7 giorni su 7 a medici e specialisti tramite telefono, video o chat con prescrizioni e consegna di farmaci, nel rispetto delle normative locali. Disponibile in oltre 27 Paesi.

- ✓ **SECONDO PARERE MEDICO**  
fornito da *Europe Assistance*

Offre consulenza medica esperta da specialisti leader a livello mondiale per assistere i pazienti in diagnosi complesse e opzioni di trattamento per cure critiche e non critiche, malattie croniche e interventi e procedure invasive.



- ✓ **MEDICI DA VIAGGIO**  
forniti da *Air Doctor*

Cerca medici in base alla località, alla specialità e alla lingua, per ottenere un appuntamento con un semplice clic, con il minimo disagio per gli spostamenti.

- ✓ **TRATTAMENTO CONDIZIONI MUSCOLOSCELETRICHE**  
fornito da *EQL*

Ricevi da remoto il triage medico e il trattamento per le condizioni muscoloscheletriche, per evitare che il dolore articolare e muscolare intralci la vita quotidiana.



I servizi di assistenza e benessere digitali di GEB possono essere acquistati separatamente e autonomamente per fornire soluzioni per il benessere globale o per colmare le lacune nella copertura in regioni specifiche. Prezzi preferenziali disponibili. Per ulteriori informazioni, contattare [partnerships@geb.com](mailto:partnerships@geb.com) o visitare [geb.com](http://geb.com).

# SERVIZI SALUTE E BENESSERE

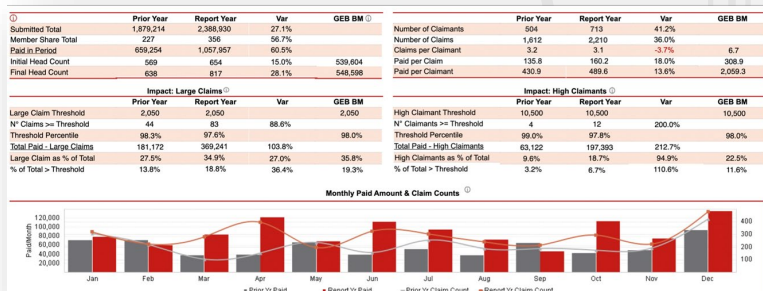
Un team dedicato che fornisce report, analisi e accesso alle risorse sanitarie



## REPORTISTICA, ANALISI E GUIDA

Report dashboard globali per integrare i report locali

- ✓ Report su circa 40 Paesi, che rappresentano oltre il 95% del volume dei premi di portafoglio di GEB
- ✓ Prodotto annualmente sui sinistri i pagati (sono disponibili alcuni report ad hoc)
- ✓ Reports e dashboards online, tabulari e interattivi
- ✓ Dati specifici per Paese, tra cui KPI di utilizzo, picco dei sinistri, profili di età/genere, benefit e categorie di diagnostica, utilizzo della rete del fornitore, indicatori di stress e confronti di benchmark
- ✓ Variazioni anno dopo anno con cause principali (ad es. incidenza, frequenza, costo medio)



## CENTRO RISORSE SANITARIE

Strumenti online, informazioni e servizi sanitari digitali per supportare la forza lavoro globale

- ✓ Profili sanitari nazionali
- ✓ Servizi di assistenza e benessere digitali
- ✓ Accesso ai report del dashboard medico globale
- ✓ Kit sanitari multilingue
- ✓ Podcast e webinar
- ✓ Notizie sulla salute da GEB



Per domande o assistenza, contatta il team dedicato **Salute e Benessere** di GEB via e-mail all'indirizzo [health@geb.com](mailto:health@geb.com) o ottieni maggiori informazioni su [geb.com](http://geb.com).

Tools and services for employers to support the health of your global workforce.

GEB offers access to a range of content, digital tools and services available at the global/central level to help support the wellbeing of your employees all around the world.

**MEDICAL REPORTS**

Access our industry leading medical dashboard reports

**HEALTH KITS**

Access primated videos, infographics and email templates

**DIGITAL SERVICES**

Access our new digital health tools & services

**PODCASTS & WEBINARS**

Access the latest podcasts and webinars from GEB Health & Wellbeing

**HEALTH NEWS**

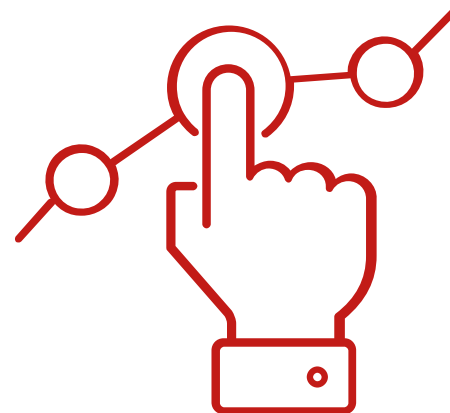
Access the latest news from GEB Health & Wellbeing

**COUNTRY PROFILES**

Access information on local country health trends & GEB Network medical capabilities

## CONDIVISIONE DI DATI DIGITALI E INFORMAZIONI

ATTRAVERSO SERVIZI A VALORE AGGIUNTO E  
COINVOLGIMENTO DELLA COMUNITÀ





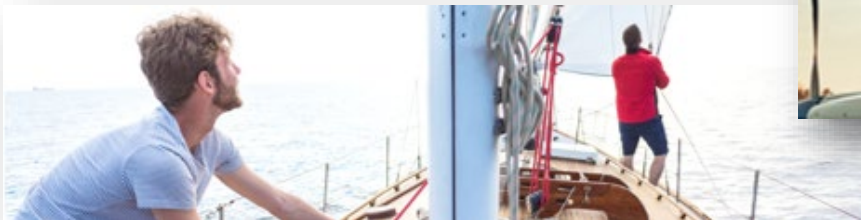


# SOLUZIONI DIGITALI

Progettato per clienti e intermediari

**RICHIEDI E GESTISCI PREVENTIVI ONLINE PER SOLUZIONI DI MOBILITA'**

**ENOMAD | Diventa il capitano del tuo viaggio**



**UN PORTALE CON REPORTS E DASHBOARDS PER I NOSTRI CLIENTI**

**CLIENT DATA CENTRE | Cio' che ti serve per volare**

**INFORMAZIONI LOCALI SU NORME E PRATICHE DI BENEFITS**

**GEB MARKET INSIGHTS | Focus locale, accessibile online**



**MIGLIORA I BENEFITS LOCALI E I SERVIZI PER IL BENESSERE**

**SERVIZI SANITARI DIGITALI | Trovare la pace dei sensi, insieme**



# COINVOLGIMENTO DELLA COMUNITÀ

Collegati, iscriviti, scopri, condividi, scambia, esplora geb.com

## AGGIORNAMENTI TRIMESTRALI #GEBInsights



## FORMAZIONE E CONVERSAZIONI UNICHE #GEBEvents



16 Feb 2022 - 21 Sep 2022 / Events

Virtual

### GEB TALKS 2022 - THE SERIES

What trends and innovations are foreseen today in the Employee Benefits world? Discover our new virtual event series specially designed for our key 6 topics.

[READ MORE >](#)



17 Mar 2022 - 07 Apr 2022 / Events

### GEB World Challenge

We're bringing together GEB employees, clients and partners in a digital step challenge to raise money for UNICEF who are supporting Ukrainian families and children.

[READ MORE >](#)



28 Mar 2022 - 08 Apr 2022 / Education

Virtual

### GEB Network Academy 2022

Join us for a series of 1h educational sessions, about Employee Benefits trends, sustainability and mutual profitable growth, how to enhance our partnership and much more.

[READ MORE >](#)

## CONOSCENZA ESCLUSIVA #GEBPodcast

Tune into Mosaico, our new official podcast.

Mosaico brings together our insurance partners, connecting different capabilities into one harmonious global view.



# GRAZIE, RESTIAMO IN CONTATTO

CON TE, OVUNQUE TU SIA

**CONTATTACI**  
**SU [GEB.COM](https://www.geb.com) >**



Podcast >



## I NOSTRI UFFICI

Atlanta  
Francoforte  
**Hong Kong**  
Londra  
**Lussemburgo**  
Milano  
Mumbai  
Parigi  
**Parsippany**  
Praga  
San Francisco  
San Paolo

## SCOPRI DI PIÙ

[I NOSTRI PARTNERS DI RETE >](#)

[PROFILI SANITARI NAZIONALI >](#)

[PROFILI DI DISABILITÀ DEL PAESE >](#)

[KIT SANITARI MULTILINGUE >](#)

[SOLUZIONI DI MOBILITÀ >](#)

## ESCLUSIONE DI RESPONSABILITÀ

“Queste informazioni e comunicazioni sono fornite da Assicurazioni Generali S.p.A. – Filiale del Lussemburgo (“La Società”), con sede legale in 52, boulevard Marcel Cahen, L-1311 Lussemburgo, Granducato del Lussemburgo. Assicurazioni Generali S.p.A. – Filiale del Lussemburgo è la filiale lussemburghese di Generali Assicurazioni S.p.A., una società per azioni di diritto italiano, con sede legale in 34132 Trieste, piazza Duca degli Abruzzi, 2 e costituita con il numero 00079760328. Utilizzando o scaricando questa Pubblicazione, l’utente accetta i Termini e condizioni qui di seguito stabiliti e verrà considerato ad essi vincolato.

I contenuti di questa Pubblicazione sono di proprietà della Società. Tutti i diritti sono riservati alla Società. I contenuti di questa Pubblicazione non possono essere copiati, riprodotti, trasferiti, caricati, pubblicati o distribuiti in alcun modo, in tutto o in parte, senza il previo consenso scritto della Società, ad eccezione del fatto che la Società consente di stampare degli estratti di queste pagine esclusivamente per uso personale. I marchi e i loghi visualizzati che compaiono in questa Pubblicazione sono di proprietà della Società e delle sue controllate (Gruppo Generali) o dei rispettivi proprietari. e non possono essere utilizzati senza il previo consenso scritto della Società.

Le informazioni contenute in questa Pubblicazione sono fornite in buona fede dalla Società, che le ritiene accurate. La presente Pubblicazione non è intesa a coprire ogni aspetto degli argomenti dei benefit citati e la Società non ne garantisce la completezza o l’accuratezza. La presente Pubblicazione non è volta a fornire consulenza legale o di altro tipo e i lettori devono rivolgersi a consulenti legali o finanziari per avere assistenza in materia legale o di benefit internazionali. Le informazioni contenute in questa Pubblicazione sono prodotte da fonti sia interne che esterne. La Società si riserva il diritto di modificare tali informazioni e le specifiche di utilizzo funzionale e operativo applicabili alla Pubblicazione come e quando sceglierà di farlo, a sua discrezione e senza preavviso. La Società farà il possibile per garantire che le informazioni presentate nella Pubblicazione siano pienamente conformi ai requisiti di affidabilità, veridicità e accuratezza. Tuttavia, la Società non si assume alcuna responsabilità per eventuali errori o imprecisioni nel contenuto della Pubblicazione derivanti da circostanze che non possono esserle attribuite. La Società non si assume alcuna responsabilità per l’affidabilità, l’accuratezza e la veridicità delle informazioni contenute nella Pubblicazione che non possono esserle attribuite. Inoltre, la Società non si assume alcuna responsabilità per le eventuali conseguenze indesiderate di interruzioni, ritardi o disfunzioni, brevi o prolungati, nella fornitura del servizio di Pubblicazione a causa di circostanze al di fuori del suo controllo. Nessuna delle informazioni contenute nei siti web collegati costituisce una raccomandazione, una sollecitazione o un’offerta da parte della Società o delle sue affiliate per acquistare o vendere titoli o altri strumenti finanziari o fornire consigli o servizi di investimento; alcune informazioni possono essere trovate sui siti web collegati poiché la loro pubblicazione è richiesta o raccomandata dalla legge, dalle normative o dalle disposizioni dei codici di autoregolamentazione. Le informazioni contenute in questa Pubblicazione non possono essere utilizzate, scaricate o importate all’estero o da persone straniere, laddove la fornitura, l’uso, la comunicazione o la diffusione delle stesse siano contrari alle leggi, alle norme o ai regolamenti applicabili di qualsiasi autorità governativa o organizzazione regolamentare o di autoregolamentazione o laddove la Società non sia autorizzata a fornire tali informazioni o servizi. Tali informazioni non costituiscono o fanno parte di e non devono essere interpretate come un’offerta da parte o per conto della Società o come invito a sottoscrivere o acquistare titoli in alcun Paese, ivi inclusi, a titolo esemplificativo ma non esaustivo, gli Stati Uniti d’America, o a qualsiasi “Persona statunitense”, come definito nel “Regolamento S” ai sensi della Legge sui valori mobiliari del 1933 degli Stati Uniti (Securities Act), come successivamente emendato”.