

# GENERALI EMPLOYEE BENEFITS NETWORK

NUM RELANCE



Setembro de 2022

## Somos uma plataforma global baseada em serviços, concebida para proteger os seus colaboradores.

Ajudamos a sua empresa a ter sucesso, protegendo e cuidando daqueles que trabalham para si.

Impulsionados pela inovação, pessoas e conhecimento, assentamos num ecossistema de parcerias para apoiar os nossos clientes na sua jornada Ambiental, Social e de Governação (ASG) e para melhorar todas as facetas do bem-estar: físico, com proteção de saúde, acidentes e incapacidades; emocional, por exemplo, através da prevenção de problemas de saúde mental; financeiro, através da proteção da vida e da pensão.

Generali Employee  
Benefits (GEB)  
Network  
**> Proposta de Valor**

## Coordenação de competências locais para apoiar empresas multinacionais



### Presença global, um único ponto de contacto,

equipas de serviço exclusivas e as melhores na sua categoria com o objetivo de simplificar o experiência do cliente



### Abordagem técnica e inovadora

para identificar novas oportunidades e satisfazer as necessidades do cliente



### Abordagem multinacional e coordenação sólida

para proporcionar tranquilidade e capacidade de resposta em toda a nossa extensa rede



### Dados digitais e partilha de informações

através de serviços de valor agregado e engajamento da comunidade

Falamos a língua dos nossos clientes.

Generali Employee  
Benefits (GEB)  
Network

**> Os nossos pontos  
fortes**

# CONTEÚDOS

NAVEGAR COM FACILIDADE



A REDE GEB



KNOW-HOW COMPETITIVO



SOLUÇÕES GLOBAIS



MAPA DE SERVIÇOS CATIVOS



SOLUÇÕES DE MOBILIDADE



BENEFÍCIOS DOS COLABORADORES



ECOSSISTEMA DE PARCERIAS



SERVIÇOS DE SAÚDE E BEM-ESTAR



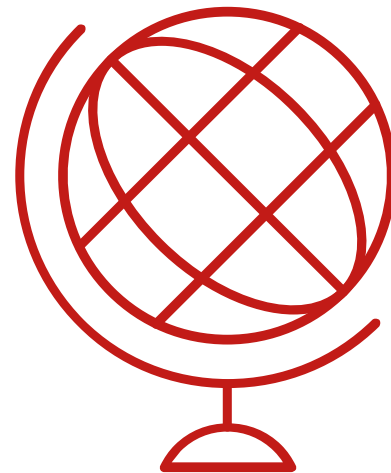
SOLUÇÕES DIGITAIS



ENVOLVIMENTO DA COMUNIDADE

## **PRESENÇA GLOBAL, UM PONTO DE CONTACTO**

EQUIPAS DE SERVIÇO EXCLUSIVAS E AS  
MELHORES DA SUA CATEGORIA COM O OBJETIVO  
DE SIMPLIFICAR A EXPERIÊNCIA DO CLIENTE





# GEB NETWORK

## Principais números no ano de 2021

**Generali Employee Benefits (GEB) Network** é uma linha de atividade do Generali Group dedicada a fornecer às empresas multinacionais e às entidades patronais soluções para proteger e melhorar o bem-estar da sua força de trabalho em todo o mundo.

Fundada em 1966, a GEB é agora uma das principais redes de benefícios para colaboradores do mundo.

### AS NOSSAS PESSOAS

# 212

N.º DE COLABORADORES

57% ♂ 43% ♀

MAIS DE 30 NACIONALIDADES

37,6 anos DE IDADE MÉDIA

### VOLUME DE PRÉMIOS

# 1554 milhões de euros

PBS

incluindo 172 milhões de euros de outras sucursais da A.G. S.p.A

### OS NOSSOS ESCRITÓRIOS

Atlanta, Frankfurt, Hong Kong, Londres, Luxemburgo, Milão, Mumbai, Paris, Parsippany, Praga, São Francisco, São Paulo

### OS NOSSOS CLIENTES

330 POOL & GUP

47 CAPTIVE

3,061 REINSURANCE ONLY

### A NOSSA REDE

138 PARCEIROS DA REDE:

33 GRUPO GENERALI OU FILIAL

2 SUCURSAIS

103 PARCEIROS CORRESPONDENTES

126 PAÍSES

### FIABILIDADE FINANCEIRA

emitido a 17 de novembro de 2021, em vigor desde 15 de novembro de 2021

**A** com perspetivas de estabilidade\*  
NOTAÇÃO DO EMITENTE DE LONGO PRAZO

**a+** com perspetivas de estabilidade\*

Assicurazioni Generali S.p.A. – Sucursal no Luxemburgo  
\* Emitido pela AM Best



# KNOW-HOW COMPETITIVO

Estamos presentes em 126 países em todo o mundo, juntamente com os nossos 138 Parceiros da Rede

## Parceiros da GEB Network

- ✓ seguradoras locais
- ✓ **com a melhor classificação** no seu mercado
- ✓ reconhecidas **pela sua competência excepcional e serviços de alta qualidade**
- ✓ especialistas no setor dos benefícios para colaboradores.

■ GEB Network

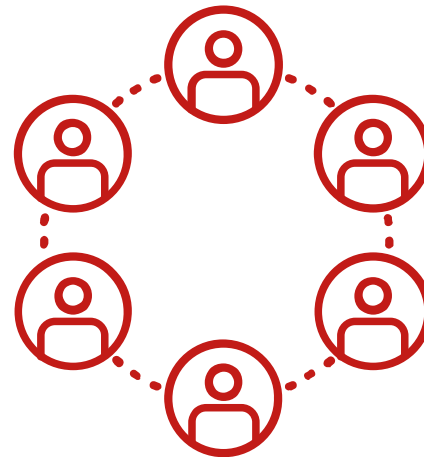
■ Apenas serviço local

📍 Agências e escritórios da GEB



## ABORDAGEM MULTINACIONAL E COORDENAÇÃO SÓLIDA

PARA PROPORCIONAR TRANQUILIDADE E  
CAPACIDADE DE RESPOSTA NA NOSSA EXTENSA  
REDE







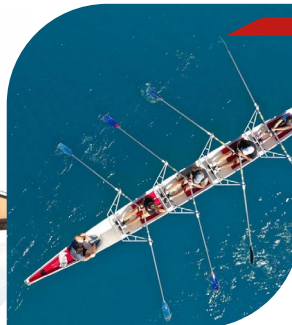
# SOLUÇÕES GLOBAIS

Juntos, protegendo os seus colaboradores

## COORDENAÇÃO CENTRAL

Juntos, fortalecendo sua essência

- ✓ Dedicado a **empresas de média dimensão**, os requisitos mínimos são de 2 países e um prémio anual consolidado de 100 000 euros
- ✓ **Assistência de alto nível** numa configuração contratual simples
- ✓ **Fluxos de dados** e acesso exclusivo a **relatórios anuais** detalhados digitais, incluindo avaliação comparativa
- ✓ Acesso aos **Serviços de Saúde Digitais** a preços preferenciais



## AGREGADOS DE CICLO DE VIDA

Adaptar-se ao seu ritmo, juntos

- ✓ Dois modos de agrupamento de acordo com a dimensão Multinacional: **Multiemployer** (20 000 EUR min.) e **Standalone** (1 milhão EUR min.)
- ✓ O modo Multiemployer é **completamente "stop loss"** (**tratado de excedentes**), enquanto que se aplicam as proteções individuais e globais do modo Standalone
- ✓ Em ambos os modos, é disponibilizado um **relatório anual**, sendo este mais detalhado para o modo Standalone
- ✓ Possibilidade de distribuição de dividendos de acordo com o resultado agregado

## SUBSCRIÇÃO GLOBAL

Impulsionar a sua coordenação, juntos

- ✓ **Otimização** por país e por linha de risco, dependendo de uma análise de rácios combinada
- ✓ Mínimo de 3 milhões de euros de prémio anual consolidado com requisitos de heterogeneidade em termos de ponderações de **cobertura nacional e médica**
- ✓ As **tarifas** são normalmente **garantidas** durante 3 anos, exceto para cobertura médica
- ✓ **Não** são aplicadas **proteções** nem custos centrais



## CATIVO / CATIVA

Juntos, superando desafios

- ✓ Solução **simplificada** a partir do prémio anual consolidado mínimo de 3 milhões de euros
- ✓ Solução **melhorada**, com níveis de serviços adicionais, acessível a partir de um prémio anual consolidado de 5 milhões de euros
- ✓ As **proteções** são oferecidas separadamente: Tratado de Excedentes, Tratado de Excesso de Sinistralidade ou Excesso de Perdas Catastróficas
- ✓ **Requisitos de garantia** dependendo da concentração de risco



# MAPA DE SERVIÇOS CATIVOS

## Passos para um percurso rico em valor



### NOVOS NEGÓCIOS E RENOVAÇÕES

- ✓ Reunião para renovações
- ✓ Apoio e assistência na renovação/subscrição de contratos e procedimentos para validação de cotações
- ✓ Dashboard para suporte da atividade de renovação
- ✓ Monitorização de Atividade



### SERVIÇOS DE SAÚDE E BEM-ESTAR

- ✓ Equipa dedicada à saúde e bem-estar para prestar apoio aos clientes
- ✓ Global Medical Dashboard Reports com utilização interativa de sinistros e relatórios de tendências
- ✓ Centro de Recursos de Saúde e Serviços de Saúde Digitais
- ✓ Reuniões individualizadas com a equipa de especialistas em Saúde e Bem-Estar da GEB, dando conselhos e prestando apoio, com base na análise de dados



### GESTÃO CATIVA

- ✓ Análise de Grandes Sinistros e Apoio à Auditoria
- ✓ Assistência Central às Contas
- ✓ Acordo sobre os Níveis de Serviço com Score Card
- ✓ Apoio ao Employee Benefits e aconselhamento de Gestão de Risco de alto nível



### DADOS & RELATÓRIOS

- ✓ Relatórios de resseguro trimestrais ou anuais fornecidos através do – Client Data Center
- ✓ Relatório com visão geral do desempenho dos melhores e piores países
- ✓ Relatórios de Surplus Protection e documentação de cortes individuais para Cativo
- ✓ Detalhes individuais de sinistros para os diversos ramos de atividade
- ✓ Relatórios médicos detalhados, incluindo codificação da CDI e relatórios de incapacidade



### SERVIÇOS FINANCEIROS

- ✓ Cláusula de Cash Call
- ✓ Transferência de ativos para reservas não depositadas
- ✓ Proteções de gestão de risco e resseguros
- ✓ Monitorização de pagamentos de Faturação e Saldos
- ✓ Retornos dos ativos cedidos inteiramente à Cativa



# SOLUÇÕES DE MOBILIDADE

Evoluindo, juntos

**Ponto de contacto único para cobertura dos seus colaboradores móveis a nível global.**

A equipa de Mobilidade Internacional dedicada da GEB é especializada em oferecer soluções personalizadas de Employee Benefits para empresas multinacionais para os seus colaboradores e expatriados com mobilidade global.

SOLICITAR UM ORÇAMENTO EM



## SOLUÇÕES

- ✓ Seguro de **Vida** de Grupo
- ✓ Seguro de **Acidentes** de Grupo
- ✓ Seguro de **Invalidez** de Grupo
- ✓ Seguro de **Saúde** de Grupo
- ✓ **Reforma e Poupança Internacional**



## A NOSSA OFERTA

### UM PACOTE DE SOLUÇÕES

GEB IL une a oferta dos Parceiros de Rede da GEB em todo o mundo às **necessidades das partes interessadas** e propõe proativamente a melhor solução com uma abordagem holística:

- ✓ Acordos **com um ou vários parceiros**
- ✓ **Admitido e/ou Não Admitido**



A **equipa de Mobilidade Internacional** dedicada da GEB está disponível para quaisquer questões ou apoio. Entre em contacto por *e-mail* para o endereço [internationalmobility@geb.com](mailto:internationalmobility@geb.com) ou saiba mais em [geb.com](http://geb.com).

# EMPLOYEE BENEFITS

Pode contar connosco

**Consigo e com os seus colaboradores, além do horário de trabalho.**

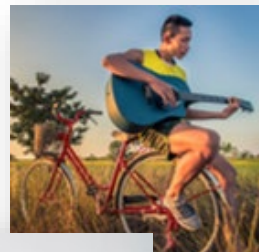
No mundo dinâmico e ocupado de hoje, os employee benefits tornaram-se uma parte inextricável dos recursos humanos e da prática dos gestores de risco. Não apenas os colaboradores experientes, mas também as gerações mais jovens, consideram-nos agora fundamentais ao analisar as mudanças na carreira e a remuneração geral.



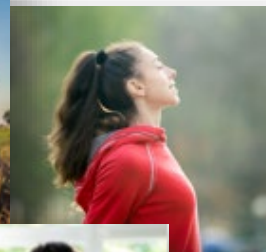
Entre em contacto connosco e saiba mais em [geb.com](http://geb.com).



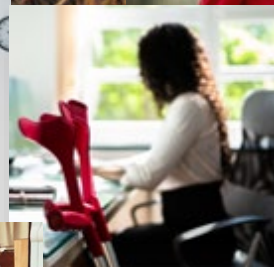
Vida



Saúde



Incapacidade



Acidentes  
Pessoais  
de Grupo

Pensões e  
poupanças  
reforma



Viagens e férias  
BENEFÍCIO PAGO PELO  
COLABORADOR

## ABORDAGEM TÉCNICA E INOVADOR

PARA IDENTIFICAR NOVAS OPORTUNIDADES E  
SATISFAZER AS NECESSIDADES EM CONSTANTE  
EVOLUÇÃO DO CLIENTE





# ECOSSISTEMA DE PARCERIAS

Apoie a saúde e o bem-estar dos seus colaboradores por menos, com os nossas condições preferenciais sobre serviços de saúde digitais

## PREVENÇÃO & ASSISTÊNCIA

### ✓ PROGRAMA DE ASSISTÊNCIA A COLABORADORES

desenvolvido pela LifeWorks

Apoiar todas as facetas do bem-estar, incluindo o bem-estar mental, social, físico e financeiro através de recursos educativos, acesso direto a conselheiros profissionais e ferramentas de saúde digitais com uma abordagem holística.

### ✓ VERIFICADOR DE SINTOMAS

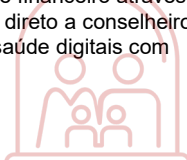
desenvolvido pela Sensely

Triagem médica e orientação para cuidados através de uma plataforma de assistência virtual, baseada em personagens e ativada por voz que avalia rapidamente os sintomas para fornecer aos seus colaboradores conselhos instantâneos sobre os cuidados que precisam e como podem aceder aos mesmos.

### ✓ PLATAFORMA DE ENVOLVIMENTO DA SAÚDE

desenvolvida pela TicTrac

Uma plataforma de bem-estar personalizável que utiliza ciência comportamental para ajudar os seus colaboradores a adotar comportamentos saudáveis, individualmente e em equipa.



## CONSULTORIA E CUIDADOS

### ✓ GESTÃO DO RISCO DE SAÚDE MENTAL

desenvolvido pela FlourishDX

Implementar boas práticas na saúde mental no local de trabalho incorporando uma aplicação de bem-estar mental do colaborador com *software* e ferramentas para ajudar os empregadores a identificar e mitigar riscos de saúde mental na força de trabalho, incluindo formação de gestores.

### ✓ TELEMEDICINA

desenvolvida pela Europe Assistance

Acesso 24 horas por dia, 7 dias por semana, a médicos e especialistas por telefone, vídeo ou *chat*, com receitas e administração de medicação sujeitas aos regulamentos locais. Disponível em mais de 27 países.

### ✓ SEGUNDO PARECER MÉDICO

desenvolvido pela Europe Assistance

Fornecer assistência médica através de especialistas líderes mundiais para aconselhar doentes sobre diagnósticos complexos e opções de tratamento para cuidados críticos e não críticos, doenças crónicas e intervenções de casos para procedimentos eletivos invasivos.

### ✓ MÉDICOS DE VIAGEM

desenvolvidos pela Air Doctor

Procure médicos por localização, especialidade e idioma para obter uma consulta com um clique de um botão, com o mínimo de perturbação na viagem.

### ✓ CUIDADOS MUSCULOSQUELÉTICOS

desenvolvidos pela EQL

Receber triagem médica e tratamento para quadros musculoesqueléticos remotamente para evitar que a dor nas articulações e músculos interfira na vida diária.



Os **Serviços de Saúde Digitais** do GEB podem ser adquiridos numa base separada e autónoma, para fornecer soluções globais de bem-estar ou para resolver lacunas na cobertura em regiões específicas. Está disponível o preço preferencial. Para mais informações, contacte [partnerships@geb.com](mailto:partnerships@geb.com) ou visite [geb.com](http://geb.com).

# SERVIÇOS DE SAÚDE E BEM-ESTAR

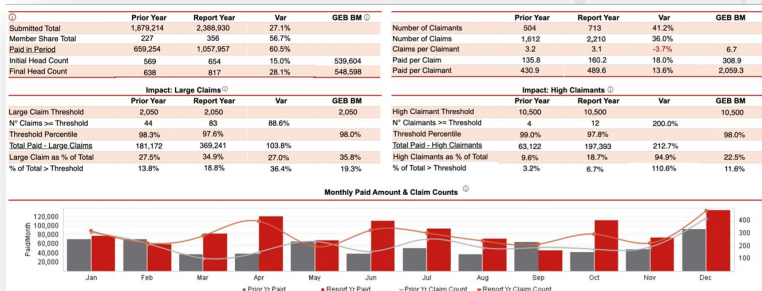


Uma equipa dedicada que fornece relatórios, análises e acesso a recursos de saúde

## RELATÓRIOS, ANÁLISE E ORIENTAÇÃO

Global Dashboard Reports para complementar os relatórios locais

- ✓ Comunicação sobre aproximadamente 40 países, representando mais de 95% do volume de prémios da carteira da GEB
- ✓ Produzido anualmente em Sinistros Pagos (alguns relatórios *ad hoc* disponíveis)
- ✓ Relatórios do Painel *online*, tabulares e interativos
- ✓ Dados específicos do país, incluindo KPI de utilização, pico de sinistros, perfis de idade/género, categorias de benefícios e diagnóstico, utilização da rede de prestadores, indicadores de stress e comparações de avaliação comparativa
- ✓ Variações em período homólogo com causas principais (por exemplo, Incidência, Frequência, Custo Médio)



## CENTRO DE RECURSOS DE SAÚDE

Ferramentas *online*, informações e serviços digitais de cuidados de saúde para apoiar a força de trabalho global

- ✓ Perfis de saúde do país
- ✓ Serviços de saúde digital
- ✓ Acesso a relatórios globais de painel médico
- ✓ *Kits* de saúde multilingue
- ✓ *Podcasts* e *webinars*
- ✓ Notícias de saúde da GEB



Para questões ou apoio, contacte a equipa dedicada de **Saúde e Bem-Estar** da GEB por *e-mail* para o endereço [health@geb.com](mailto:health@geb.com) ou saiba mais em [geb.com](http://geb.com).

Tools and services for employers to support the health of your global workforce.

GEB offers access to a range of content, digital tools and services available at the global/central level to help support the wellbeing of your employees all around the world.

MEDICAL REPORTS

Access our industry leading medical dashboard reports

HEALTH KITS

Access primated videos, infographics and email templates

DIGITAL SERVICES

Access our new digital health tools & services

PODCASTS & WEBINARS

Access the latest podcasts and webinars from GEB Health & Wellbeing

HEALTH NEWS

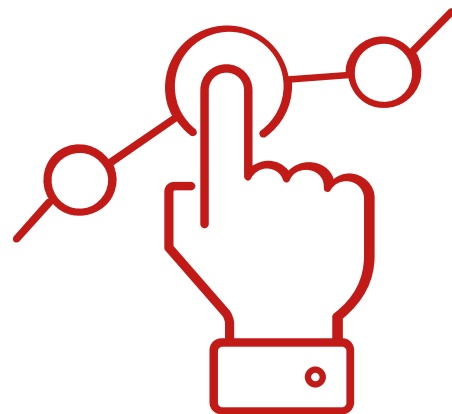
Access the latest news from GEB Health & Wellbeing

COUNTRY PROFILES

Access information on local country health trends & GEB Network medical capabilities

## **PARTILHA DIGITAL DE DADOS E INFORMAÇÕES**

ATRAVÉS DE SERVIÇOS DE VALOR AGREGADO E  
ENVOLVIMENTO DA COMUNIDADE



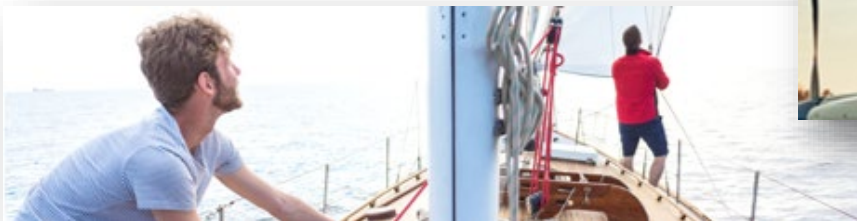


# SOLUÇÕES DIGITAIS



Criadas para clientes e intermediários

**SOLICITAR E GERIR ORÇAMENTOS DE BENEFÍCIOS MÓVEIS ONLINE**  
**ENOMAD | Seja o capitão da sua viagem**



**INFORMAÇÕES LOCAIS FOCADAS NAS NORMAS E PRÁTICAS DE BENEFÍCIOS**  
**PERSPETIVAS DO PAÍS | Foco local nos Employee Benefits, acessível digitalmente**



**UM PORTAL PARA RELATÓRIOS E PAINÉIS PARA OS NOSSOS CLIENTES**  
**CLIENT DATA CENTRE | O que é preciso para pilotar o seu próprio avião**



**MELHORAR OS BENEFÍCIOS LOCAIS E SERVIÇOS DE BEM-ESTAR**  
**SERVIÇOS DE SAÚDE DIGITAIS | Encontrar tranquilidade, juntos**



# ENVOLVIMENTO DA COMUNIDADE

Liga-se, subscreve, aprende, partilha, troca, explora geb.com

## ATUALIZAÇÕES TRIMESTRAIS #GEBInsights



## EDUCAÇÃO E CONVERSAS ÚNICAS #GEBEvents



16 Feb 2022 - 21 Sep 2022 / Events

Virtual

### GEB TALKS 2022 - THE SERIES

What trends and innovations are foreseen today in the Employee Benefits world? Discover our new virtual event series specially designed for our key 6 topics.

[READ MORE >](#)



17 Mar 2022 - 07 Apr 2022 / Events

### GEB World Challenge

We're bringing together GEB employees, clients and partners in a digital step challenge to raise money for UNICEF who are supporting Ukrainian families and children.

[READ MORE >](#)



28 Mar 2022 - 08 Apr 2022 / Education

Virtual

### GEB Network Academy 2022

Join us for a series of 1h educational sessions, about Employee Benefits trends, sustainability and mutual profitable growth, how to enhance our partnership and much more

[READ MORE >](#)



## CONHECIMENTO EXCLUSIVO #GEBPodcast

Tune into Mosaico,  
our new official  
podcast.

Mosaico brings together our insurance partners, connecting different capabilities into one harmonious global view.



# OBRIGADO, VAMOS MANTER-NOS CONECTADOS

CONSIGO, ONDE QUER QUE ESTEJA

**CONTACTE-NOS  
EM GEB.COM >**



Podcast >



## OS NOSSOS ESCRITÓRIOS

Atlanta  
Frankfurt  
**Hong Kong**  
Londres  
**Luxemburgo**  
Milão  
Mumbai  
Paris  
**Parsippany**  
Praga  
São Francisco  
São Paulo

## EXPLORAR MAIS

[OS NOSSOS PARCEIROS DA REDE >](#)

[PERFIS DE SAÚDE DO PAÍS >](#)

[PERFIS DE INCAPACIDADE DO PAÍS >](#)

[KITS DE SAÚDE MULTILINGUE >](#)

[SOLUÇÕES DE MOBILIDADE >](#)

## DECLARAÇÃO DE EXONERAÇÃO DE RESPONSABILIDADE

“Esta informação e comunicação são fornecidas pela Assicurazioni Generali S.p.A. – Filial do Luxemburgo (“a Empresa”), com sede social em 52, boulevard Marcel Cahen, L-1311 Luxemburgo, Grão-Ducado do Luxemburgo. Assicurazioni Generali SpA – Sucursal de Luxemburgo é a sucursal de Luxemburgo da Generali Assicurazioni S.p.A., uma sociedade de responsabilidade limitada nos termos da lei italiana, com sede social em 34132 Trieste, piazza Duca degli Abruzzi, 2, e constituída com o número de sociedade 00079760328. Ao usar esta Publicação, ou ao transferi-la, concorda com os Termos e Condições aqui estabelecidos e considerar-se-á que fica vinculado(a) aos mesmos.

O conteúdo desta Publicação é propriedade da Empresa. Todos os direitos são exclusivamente detidos pela Empresa. Nenhuma parte nem a totalidade do conteúdo desta Publicação podem ser copiadas, reproduzidas, transferidas, enviadas para sítios Web, publicadas ou distribuídas de qualquer forma sem a autorização prévia por escrito da Empresa, com a exceção de que a Empresa autoriza-o(a) a imprimir extratos destas páginas apenas para seu uso pessoal. As marcas comerciais e logótipos apresentados na presente Publicação são propriedade da Empresa e das suas subsidiárias (Grupo Generali) ou dos respetivos proprietários. Não podem ser usados sem o consentimento prévio por escrito da Empresa.

A informação constante na presente Publicação é fornecida de boa-fé pela Empresa, que a considera ser precisa. A presente Publicação não pretende abranger todos os aspetos dos benefícios referidos e a Empresa não garante a sua integridade ou exatidão. A presente Publicação não foi elaborada para prestar aconselhamento jurídico ou de outro tipo e os leitores devem recorrer aos serviços de conselheiros jurídicos ou financeiros, inclusivamente no que se refere a benefícios internacionais. A informação constante na presente Publicação é produzida por fontes internas e externas. A Empresa reserva-se o direito de alterar a referida informação e as especificações funcionais e de utilização operacional aplicáveis à Publicação conforme e quando assim o entender, a seu critério e sem aviso prévio. A Empresa envidará todos os esforços para garantir que a informação apresentada na Publicação esteja em total conformidade com os requisitos de fiabilidade, veracidade e precisão. No entanto, a Empresa não se responsabiliza por quaisquer erros ou imprecisões no conteúdo da Publicação resultantes de circunstâncias que não possam ser atribuídas à Empresa. A Empresa não se responsabiliza pela fiabilidade, veracidade, exatidão e validade de qualquer informação constante na Publicação que não possa ser atribuída à Empresa. Além disso, a Empresa não aceita qualquer responsabilidade por quaisquer consequências adversas decorrentes de interrupções breves ou prolongadas, bem como de atrasos ou disfunções na prestação do serviço de Publicação, devido a circunstâncias fora do controlo da Empresa. Nenhuma parte da informação contida nos sítios Web para os quais são apresentadas hiperligações constitui uma recomendação, solicitação ou oferta, por parte da Empresa ou das suas afiliadas, de compra ou venda de quaisquer valores mobiliários ou outros instrumentos financeiros, e também não constitui qualquer aconselhamento ou serviço relativamente a investimento; parte da informação pode ser encontrada nos sítios Web para os quais são apresentadas hiperligações, na medida em que a sua publicação seja requerida ou recomendada por lei, por regulamentações ou por disposições de códigos de autorregulamentação. A informação constante na presente Publicação não pode ser utilizada, transferida para um dispositivo seu ou importada para o estrangeiro ou por estrangeiros em jurisdições onde a disposição, utilização, comunicação ou disseminação da mesma seja contrária a leis, regras ou regulamentações aplicáveis emanadas de qualquer autoridade governamental, organização regulamentadora, incluindo organizações de autorregulamentação ou em jurisdições onde a Empresa não esteja autorizada a fornecer tal informação ou tais serviços. Tal informação não constitui nem integra uma oferta realizada pela Empresa, ou em nome da Empresa, e também não constitui um convite à subscrição ou compra de quaisquer valores mobiliários em quaisquer países, incluindo quaisquer países estrangeiros e incluindo, sem limitação, os Estados Unidos da América ou qualquer “Pessoa dos EUA”, conforme definido no “Regulamento S” do United States Securities Act of 1933 [Lei de Valores Mobiliários dos Estados Unidos de 1933] (Lei de Valores Mobiliários), conforme posteriormente alterado, e não deve ser interpretada como tal.